

**Modul 5** **Schreiben in Beruf und Unterricht:**  
12 UStd **Hürden bei Prüfungen und Klausuren**  
Freitag, 15.12.2017  
Olga Dohmann & Heike Krautschun-Lindner

**Anregungen und Strategien für das Schreiben in der Zweitsprache Deutsch**  
Samstag, 16.12.2017  
Olga Dohmann & Heike Krautschun-Lindner

**Abschluss** **Vorstellung der Projektarbeiten**  
5 UStd Samstag, 20.01.2018, 9.30–13.30 Uhr

## Unterstützung und Transfer in die Praxis

Wir bieten Ihnen ein begleitendes Coaching (individuell oder in Kleingruppen) an.

Sie erhalten so die Möglichkeit, in Ihrem Arbeitsalltag neue Impulse und Anregungen auszuprobieren und Fragen und Erfahrungen mit dem Projektteam zu besprechen.

**Weitere Informationen**  
Heike Krautschun-Lindner  
Iska Niemeyer  
*Projektkoordination*  
Telefon: 0421 174 72-43  
E-Mail: hkrautschun-lindner@pbwbremen.de  
inimeyer@pbwbremen.de

**Anmeldung**  
Anmeldungen bis zum 30.07.2017 per E-Mail oder telefonisch an Winnie Hillmann  
Telefon: 0421 17472-33  
E-Mail: whillmann@pbwbremen.de

Paritätisches Bildungswerk Bremen  
Faulenstraße 31  
28195 Bremen

[www.pbwbremen.de](http://www.pbwbremen.de)  
[www.prozesskette-bremen.de](http://www.prozesskette-bremen.de)

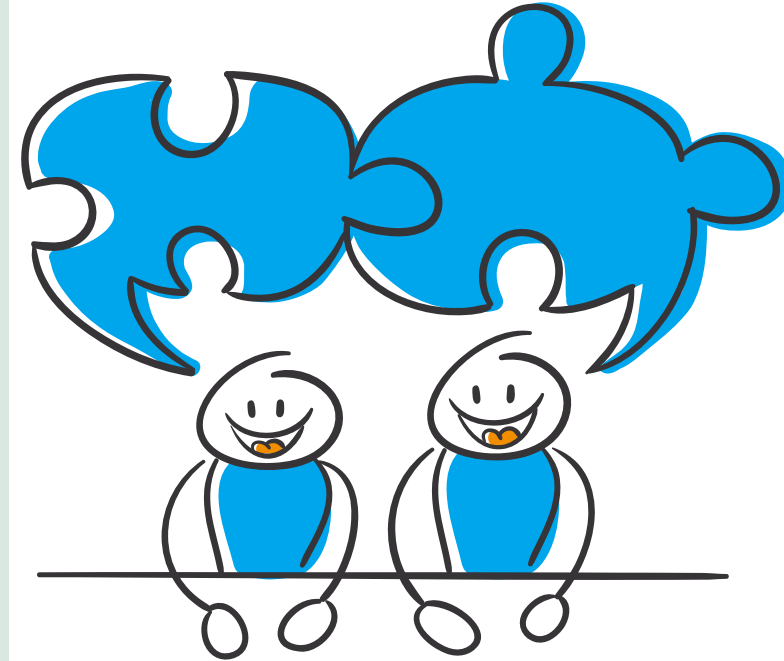


Bild: fotoia.com/schinslorid

**Bremer Fortbildungsreihe**  
**Kernkompetenz Sprache im Beruf**

Fachliches und sprachliches  
Lernen verbinden

**25.08.2017–20.01.2018**  
berufsbegleitend

Das Förderprogramm „Integration durch Qualifizierung“ zielt auf die nachhaltige Verbesserung der Arbeitsmarktintegration von Erwachsenen mit Migrationshintergrund ab. Das Programm wird aus Mitteln des Bundesministeriums für Arbeit und Soziales (BMAS) und des Europäischen Sozialfonds (ESF) gefördert. Partner in der Umsetzung sind das Bundesministerium für Bildung und Forschung (BMBF) und die Bundesagentur für Arbeit (BA).

Das Förderprogramm „Integration durch Qualifizierung (IQ)“ wird durch das Bundesministerium für Arbeit und Soziales gefördert.



[www.prozesskette-bremen.de](http://www.prozesskette-bremen.de)  
[www.pbwbremen.de](http://www.pbwbremen.de)

## Konzept, Zielgruppe & Ziele

Betriebe, Unternehmen, Berufsschulen und Institutionen der beruflichen Bildung beschäftigen und unterrichten verstärkt Menschen, deren Herkunftssprache nicht Deutsch ist und deren schulische oder berufliche Kenntnisse sehr unterschiedlich sind.

Sprachkenntnisse und ihre situationsgerechte Anwendung sind aber in jedem beruflichen und schulischen Umfeld die zentralen Schlüsselqualifikationen für eine erfolgreiche Berufstätigkeit oder Ausbildung.

Mit dieser praxisnahen und berufsbegleitenden Seminarreihe möchten wir Ihnen Anregungen und Strategien an die Hand geben, wie

- Sie fachliches und sprachliches Lernen miteinander verzahnen können
- Sie (Fach-) Unterricht und/oder Arbeitsanweisungen sprachsensibel gestalten können.

### Zielgruppe

Fachlehrkräfte, Ausbilderinnen/Ausbilder, Anleitende, Lehrkräfte für Deutsch als Zweitsprache, Mitarbeitende und Multiplikatorinnen/Multiplikatoren in Institutionen der beruflichen Bildung

### Ziele

Sie wissen um die berufssprachlichen Hürden und Anforderungen, vor denen Ihre Teilnehmenden und Auszubildenden stehen. Sie verfügen über Methoden und Strategien zur Unterstützung des Sprachlernprozesses im beruflichen Kontext sowie zur Arbeit mit unterschiedlichen Lerngruppen.

## Organisatorisches

### Dauer und Organisation

Die Seminarreihe wird in fünf Modulen mit jeweils 12 Unterrichtseinheiten sowie einer Abschlussveranstaltung von fünf Unterrichtseinheiten angeboten. Die Zeiten sind jeweils freitags von 15.00–18.30 Uhr und samstags von 9.30–16.30 Uhr.

### Trainerinnen

Alle Trainerinnen verfügen über langjährige Erfahrungen in der beruflichen Bildung mit dem Schwerpunkt Deutsch am Arbeitsplatz.

### Ort

Paritätisches Bildungswerk LV Bremen e.V.  
Faulenstr. 31, 28195 Bremen

### Kosten

Die berufsbegleitende Seminarreihe wird im Rahmen des IQ-Teilprojektes Deutsch am Arbeitsplatz/Deutsch in der beruflichen Bildung des IQ-Landesnetzwerkes Bremen durchgeführt und ist für Sie kostenfrei.

### Zertifikat/Teilnahmebescheinigung

Alle Teilnehmenden erhalten eine ausführliche Bescheinigung mit den Inhalten der einzelnen Module.

Bei Teilnahme an mindestens vier Modulen sowie der Anfertigung einer Projektarbeit und anschließender Präsentation erhalten Sie ein trägerinternes Zertifikat.

## Module & Themen

### Modul 1 12 UStd

#### Einführung in die Grundlagen des Integrierten Fach- und Sprachlernens (IFSL) und der Sprachsensibilisierung

Freitag, 25.08.2017

Heike Krautschun-Lindner & Iska Niemeyer

#### Interkulturelles Training im Kontext von Sprache und Arbeit

Samstag, 26.08.2017

Natalie Savcenko, N.N.

### Modul 2 12 UStd (abweichende Zeiten!)

#### Kommunikation im Unterricht und am Arbeitsplatz – sprachsensibles Anleiten praktisch umsetzen

Freitag, 22.09.2017, 9.30–16.30 Uhr

Anne Sass

#### Aufgaben und Grenzen – was Lehrkräfte und Auszubildende leisten können

Samstag, 23.09.2017, 9.30–13.00 Uhr

Heike Krautschun-Lindner & Iska Niemeyer

### Modul 3 12 UStd

#### Sprachliche Anforderungen in Beruf und Bildung identifizieren

Freitag, 20.10.2017

Heike Krautschun-Lindner & Iska Niemeyer

#### Instrumente des Integrierten Fach- und Sprachlernens (IFSL)

Samstag, 21.10.2017

Anne Sass

### Modul 4 12 UStd

#### Wortschatzarbeit als Grundlage des Leseverstehens

Freitag, 17.11.2017

Olga Dohmann & Iska Niemeyer

#### Textverständnis und Lesestrategien

Samstag, 18.11.2017

Olga Dohmann & Iska Niemeyer