

Qualifizierung Kindertagespflege

2023



Grundqualifizierung und Fortbildungen für Kindertagespflegepersonen

gefördert durch

Die Senatorin für
Kinder und Bildung



Freie
Hansestadt
Bremen



**PARITÄTISCHES
BILDUNGSWERK**

Landesverband Bremen

QUALIFIZIERUNG

Teilnahme Grundqualifizierung

Sie möchten

- Kinder bei sich zuhause oder in der Familie des Kindes professionell betreuen, als Vertretungskraft für andere Kindertagespflegepersonen oder als Zweitkraft in einer KiTa tätig werden
- die Grundqualifizierung für Kindertagespflegepersonen (bestehend aus vorbereitender und tätigkeitsbegleitender Qualifizierung) absolvieren

Sie haben

- an einer Informationsveranstaltung und Beratung der PiB – Pflegekinder in Bremen gGmbH teilgenommen (Termine unter www.pib-bremen.de)
- die Eignungsfeststellung durch eine Fachberaterin von PiB erhalten

Mögliche Abschlüsse

- Zertifikat und befristete Pflegeerlaubnis (nach erfolgreicher Teilnahme an der vorbereitenden Qualifizierung)
- Zertifikat und vollständige Pflegeerlaubnis (nach erfolgreicher Teilnahme an der tätigkeitsbegleitenden Qualifizierung)
- Zertifikat vom Bundesverband für Kindertagespflege (auf Antrag)



Grundqualifizierung Kindertagespflege



Info online (auf www.pib-bremen.de):
online Informationen zur Kindertagespflege einholen

Info live (bei PiB gGmbH):
vor Ort Informationen zur Kindertagespflege einholen

Einzelgespräch und Hausbesuch



Vorbereitende Qualifizierung für die Kindertagespflege
(168 Std. + 80 Std. Praktikum + Selbstlerneinheiten)

Erzieher*innen und Sozialpädagogische Assistent*innen können die Qualifizierung verkürzen

Nach erfolgreichem Abschluss gibt PiB die Empfehlung zur Erteilung der befristeten Pflegeerlaubnis an die Senatorin für Kinder und Bildung

Tätigkeitsbegleitende Qualifizierung für die Kindertagespflege
(140 Std. + Selbstlerneinheiten)

Die Senatorin für Kinder und Bildung erteilt die vollständige Pflegeerlaubnis

Kontinuierliche weitere Fortbildung durch **Auffrischungs- und Vertiefungsseminare**



Inhalte Grundqualifizierung

Vorbereitende Qualifizierung

In der vorbereitenden Qualifizierung erwerben und erweitern Sie Fachwissen und Kompetenzen, um den pädagogischen, organisatorischen und rechtlichen Anforderungen in der Kindertagespflege gerecht zu werden.

Sie lernen im Unterricht und im Praktikum, Ihre zukünftige Arbeit als Kindertagespflegeperson kompetent zu gestalten.

Inhalte u.a.:

- rechtliche Grundlagen und Auftrag der Kindertagespflege
- eine Kindertagesstelle aufbauen: Selbstständigkeit, Versicherungen, Steuern, Geschäftsplan, Anträge, Verträge, Vertretung
- Beziehungen zu Kindern und Eltern gestalten
- Bildung und Entwicklung von Kindern verstehen und begleiten
- kindliches Spiel verstehen und begleiten
- Erstkontakt mit den Eltern, Aufnahme des Kindes, Eingewöhnung

Die vorbereitende Qualifizierung umfasst neben Unterricht und Praktikum auch Selbstlerneinheiten und endet mit einem Abschlusskolloquium.

Tätigkeitsbegleitende Qualifizierung

Wenn Sie Ihre Arbeit als Tagespflegeperson aufgenommen haben, schließt sich die tätigkeitsbegleitende Qualifizierung an.

Sie bietet Ihnen den Rahmen, um in einer Gruppe unter fachkundiger Begleitung Ihre Arbeit zu reflektieren.

Inhalte u.a.:

- aktuelle Fragen und Praxiserfahrungen in der Kindertagespflege diskutieren
- konkrete Fälle und herausfordernde Situationen Ihres Arbeitsalltags bearbeiten und gemeinsam Lösungsansätze entwickeln
- Themen der vorbereitenden Qualifizierung vertiefen und erweitern
- neue Themen aufgreifen, die für Sie und Ihre Arbeit relevant sind (z.B. Bremer Lern- und Entwicklungsdokumentation, vorurteilsbewusste Bildung und Erziehung)

Die tätigkeitsbegleitende Qualifizierung umfasst neben dem Unterricht auch Selbstlerneinheiten und endet mit einem Abschlusskolloquium.



Wichtiges

Gesamtumfang Grundqualifizierung

Vorbereitende Qualifizierung

168 Unterrichtseinheiten (UE) + 80 Stunden Praktikum,
zusätzlich ca. 100 UE Selbstlerneinheiten
und ca. 2 UE Kolloquium

Tätigkeitsbegleitende Qualifizierung

140 UE, zusätzlich ca. 40 UE Selbstlerneinheiten
und ca. 2 UE Kolloquium

Unterrichtsort

Paritätisches Bildungswerk

Private Fachschule für Sozialpädagogik und Heilerziehungspflege

Private Berufsfachschule für Sozialpädagogische Assistenz
und Kinderpflege

Fort- und Weiterbildung sozialpädagogischer Fachkräfte

Bahnhofspatz 14 | 28195 Bremen

Anmeldung

Nach erfolgreicher Eignungsprüfung durch PiB wird Ihre
verbindliche Anmeldung von dort an uns weitergeleitet.

Kosten | Förderung

Die Teilnahme ist für Sie als in Bremen tätig werdende
Kindertagespflegeperson kostenlos.

Sie haben Fragen?

Katja Ohlenbusch
(Fachbereichsleitung)

ktp@pbwbremen.de
Tel. 0421 | 17472-38

Termine

Vorbereitende Qualifizierung

08.03.2023 - 06.12.2023 (VA 233212)

Mi, 18.00 – 21.15 Uhr | Sa, 9.30 – 16.00 Uhr
(Sa: 11.03., 22.04., 03.06., 01.07., 26.08.,
16.09., 07.10., 18.11., 02.12.2023 (Kolloquium))

Beginn der anschließenden

Tätigkeitsbegleitenden Qualifizierung: **Frühjahr 2024**

11.11.2023 - 13.06.2024 (VA 233213)

Do, 18.00 – 21.15 Uhr | Sa, 9.30 – 16.00 Uhr
(Sa: 11.11., 25.11.2023, 20.01., 17.02., 20.04.,
25.05., 08.06.2024 (Kolloquium))

Beginn der anschließenden

Tätigkeitsbegleitenden Qualifizierung: **Herbst 2024**

Tätigkeitsbegleitende Qualifizierung

Für diejenigen, die bereits an einer

Vorbereitenden Qualifizierung teilgenommen haben:

28.02.2023 - 14.11.2023 (VA 233210)

Di, 18.00 – 21.15 Uhr | Sa, 9.30 – 16.00 Uhr
(Sa: 11.03., 15.04., 06.05., 03.06., 01.07., 19.08.,
02.09., 07.10., 11.11.2023 (Kolloquium))

04.11.2023 - 06.05.2024 (VA 233211)

Mo, 18.00 – 21.15 Uhr | Sa, 9.30 – 16.00 Uhr
(Sa: 04.11., 18.11., 02.12.2023, 13.01., 27.01.,
17.02., 09.03., 13.04., 04.05.2024 (Kolloquium))

Fortbildungen für Kindertagespflegepersonen

Vorbereitungslehrgang zur Teilnahme an der Qualifizierung Kindertagespflege (VA 233241, VA 233242)

Inhalte

Sie fühlen sich unsicher im Umgang mit Fachtexten und im Erstellen schriftlicher Arbeiten? Arbeiten und Präsentieren in Gruppen und Online-Veranstaltungen bereiten Ihnen Unbehagen, weil Sie z.B. nicht genau wissen, wie Sie vorgehen sollen?

Damit Sie gestärkt an Ihrer Grundqualifizierung Kindertagespflege teilnehmen und sich dort auf den fachlichen Austausch konzentrieren können, bieten wir Ihnen vorbereitend diesen Lehrgang an.

- Fachtexte nutzen und bearbeiten
- eigene Texte verfassen
- Lernzeit organisieren | in Arbeitsgruppen lernen
- Präsentieren
- an Online-Veranstaltungen teilnehmen

Termine

VA 233241

- Mi, 08.02.2023, 18.00 – 21.15 Uhr
- Mi, 15.02.2023, 18.00 – 21.15 Uhr
- Sa, 18.02.2023, 09.30 – 16.00 Uhr

08. FEB
2023
bis
19. FEB
2023

VA 233242

- Mi, 30.08.2023, 18.00 – 21.15 Uhr
- Mi, 06.09.2023, 18.00 – 21.15 Uhr
- Sa, 09.09.2023, 09.30 – 16.00 Uhr

30. AUG
2023
bis
09. SEP
2023

(16 Unterrichtseinheiten)

Inklusiv arbeiten in der Kindertagespflege – die Zusammenarbeit mit Eltern vorurteilsbewusst gestalten (VA 233240)

Inhalte

Benachteiligung von Kindern und Familien auf Grund ihrer Identitätsmerkmale wie Herkunft, Geschlecht, Klasse, Familienkonstellation, Behinderung und Religion frühzeitig zu erkennen und entgegenzuwirken, ist zentraler Bestandteil inklusiver pädagogischer Arbeit und somit auch für Sie als Kindertagespflegeperson von großer Bedeutung.

- Einführung in das Handlungsfeld „Vorurteilsbewusste Zusammenarbeit mit Familien“
- Gendersensible Arbeit mit Eltern und Familien
- Lebensweltorientierte Arbeit mit Bezugspersonen und Familien
- Begleitung von Eltern und Familien von Kindern mit (Entwicklungs-)Beeinträchtigungen
- Vorurteilsbewusste Kommunikation mit Eltern und Familien in der Kindertagespflege

Termine

Fr, 16.00 – 19.15 Uhr | Sa, 09.30 – 15.30 Uhr

- Fr, 25.08.2023 | Sa, 26.08.2023
- Fr, 22.09.2023 | Sa, 23.09.2023
- Fr, 06.10.2023 | Sa, 07.10.2023
- Fr, 10.11.2023 | Sa, 11.11.2023
- Fr, 08.12.2023 | Sa, 09.12.2023 | Sa, 16.12.2023

(60 Unterrichtseinheiten)

25. AUG
2023
bis
16. DEZ
2023

Alltagsintegrierte Sprachbildung u. -beobachtung (VA 233245)

Inhalte

Sprache und Kommunikation bilden die Schlüsselqualifikationen für Teilhabe und Chancengerechtigkeit. Deshalb gehören Sprachbildung und -beobachtung zu den wichtigsten Aufgaben einer pädagogischen Fachkraft.

- Vermittlung von Kenntnissen über den Spracherwerb
- Sprachbeobachtungsverfahren kennenlernen und erproben, z.B. BaSik
- Förderschwerpunkte ableiten

Termine

Mo, 18.00 - 21.15 Uhr | Sa, 09.30 - 16.00 Uhr

- Mo: 06., 13. + 20.11.2023
- Sa: 11. + 18.11.2023

(28 Unterrichtseinheiten)



Finanzplanung in der Kindertagespflege (VA 233243)

Inhalte

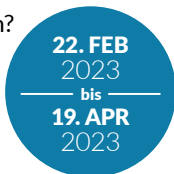
Sie sind oder werden jetzt als Kindertagespflegeperson tätig, das Thema Finanzen in der Selbstständigkeit aber löst bisher eher Unbehagen bei Ihnen aus? Sie wollen Ihre Finanzen eigenmächtig und sinnvoll planen und steuern?

Termine

Mi, 18.00 - 20.15 Uhr | Sa, 10.00 - 15.00 Uhr

- Mi: 22.02., 22.03. + 19.04.2023
- Sa: 11.03.2023

(15 Unterrichtseinheiten)



Wichtiges

Unterrichtsort

Paritätisches Bildungswerk

Private Fachschule für Sozialpädagogik und Heilerziehungspflege

Private Berufsfachschule für Sozialpädagogische Assistenz und Kinderpflege

Fort- und Weiterbildung sozialpädagogischer Fachkräfte

Bahnhofspatz 14 | 28195 Bremen

Dozent*innen

In den Fortbildungen werden Sie von erfahrenen Dozent*innen mit ausgewiesener fachlicher Expertise in Ihren Professionalisierungsprozessen begleitet und unterstützt.

Information und Anmeldung

Teilnehmemanagement ktp@pbwbremen.de

Katja Ohlenbusch ktp@pbwbremen.de
(Fachbereichsleitung) Tel. 0421 | 17472-38

Kosten | Förderung

Die Teilnahme an allen Fortbildungen ist für Kindertagespflegepersonen aus dem Land Bremen kostenlos.

Wenn pandemiebedingt der Unterricht nicht in Präsenz stattfinden kann, wird auf Online-Unterricht umgestellt (blended learning).

Hierfür benötigen Sie ein Endgerät (Laptop, Tablet) mit Kamera und Mikrofon sowie eine stabile Internetverbindung.

Ihr Weg zu uns

Paritätisches Bildungswerk

Private Fachschule für Sozialpädagogik und
Heilerziehungspflege

Private Berufsfachschule für Sozialpädagogische
Assistenz und Kinderpflege

Fort- und Weiterbildung sozialpädagogischer Fachkräfte



Bahnhofsplatz 14 | 28195 Bremen



ktp@pbwbremen.de



Tel. 0421 | 17 47 2-19

www.pbwbremen.de



Haltestelle Hauptbahnhof
mit allen Bus- und Straßenbahnlinien



Anerkannt nach dem
Weiterbildungsgesetz
im Lande Bremen



Qualitätsmanagement
zugelassener Träger
nach AZAV